

**«СОГЛАСОВАНО»**  
Руководитель  
исполнительного комитета  
Бугульминского  
муниципального района РТ  
А.М. Гершиков  
«20» 08 2021 г.

**«УТВЕРЖДАЮ»**  
Директор ГБОУ  
«Бугульминская школа –  
интернат для детей с  
ограниченными возможностями  
здоровья»  
Н.А. Корытин  
«21» 08 2021 г.

**«СОГЛАСОВАНО»**  
Начальник ОГИБДД ОМВД  
России по Бугульминскому  
району, майор полиции  
А.Н. Бобров  
«25» 08 2021 г.

## **ПАСПОРТ**

дорожной безопасности

Государственного бюджетного общеобразовательного учреждения  
«Бугульминская школа – интернат для детей с ограниченными  
возможностями здоровья»  
Бугульминского муниципального района  
Республики Татарстан

## Общие сведения

Государственное бюджетное образовательное учреждение «Бугульминская школа – интернат для детей с ограниченными возможностями здоровья»

(Полное наименование образовательного учреждения)

Юридический адрес: 423234 ул.Гоголя 24 А, г.Бугульма, РТ

Фактический адрес: 423234 ул.Гоголя 24 А, г.Бугульма, РТ

Руководители образовательного учреждения:

Директор (руководитель) Корытин Николай Александрович 4-33-75

(фамилия, имя, отчество)

(телефон)

Заместитель директора

по учебной работе

Лашкова Татьяна Аркадьевна

4-33-75

(фамилия, имя, отчество)

(телефон)

Заместитель директора

по воспитательной работе

Крюкова Инна Ивановна

4-33-75

(фамилия, имя, отчество)

(телефон)

Ответственные работники

муниципального органа

образования

ведущий специалист УО

Владимирова Л.В.

(должность)

(фамилия, имя, отчество)

(телефон)

Ответственные от

Госавтоинспекции

ст.госинспектор ДИиОД ГИБДД Сулейманов Р.Р.

(должность)

(фамилия, имя, отчество)

ИОДПС ГИБДД

Гибадуллина Г.М.

(должность)

(фамилия, имя, отчество)

49015,49054

(телефон)

Ответственные работники

за мероприятия по профилактике

детского травматизма

зам.директора по ВР

Крюкова И.И.

(должность)

(фамилия, имя, отчество)

4-33-75

(телефон)

зам. директора по УР

Лашкова Т.А.

(должность)

(фамилия, имя, отчество)

4-33-75

(телефон)

Руководитель или ответственный  
работник дорожно-эксплуатационной  
организации, осуществляющей  
содержание улично-дорожной  
сети (УДС)\*

МО г. Бугульма БМР  
(фамилия, имя, отчество)

4-38-65  
(телефон)

Руководитель или ответственный  
работник дорожно-эксплуатационной  
организации, осуществляющей  
содержание технических средств  
организации дорожного  
движения (ТСОДД)\*

Марданов А.Б.  
(фамилия, имя, отчество)

69774  
(телефон)

Количество учащихся 59

Наличие уголка по БДД вестибюль первого этажа  
(если имеется, указать место расположения)

Наличие класса по БДД в кабинете по ОБЖ №18  
(если имеется, указать место расположения)

Наличие автогородка (площадки) по БДД Есть

Наличие автобуса в образовательном учреждении Есть

Владелец автобуса Министерство образования и науки Республики  
Татарстан  
(образовательное учреждение, муниципальное образование и др.)

Время занятий в образовательном учреждении:

1-ая смена: 8<sup>00</sup> – 14<sup>00</sup> (период)

2-ая смена: нет – нет (период)

внеклассные занятия: 15<sup>00</sup> – 17<sup>00</sup> (период)

Телефоны оперативных служб:

Служба спасения: 112

МЧС, Пожарная служба: 01, 69838

Полиция: 02, 69502

«Скорая мед.помощь»: 03,43232

---

\* Дорожно-эксплуатационные организации, осуществляющие содержание УДС и ТСОДД, несут ответственность в соответствии с законодательством Российской Федерации (Федеральный закон «О безопасности дорожного движения» от 10 декабря 1995 г. № 196-ФЗ, Кодекс Российской Федерации об административных правонарушениях, Гражданский кодекс Российской Федерации).

## Содержание.

### I. План-схемы образовательного учреждения.

1. Район расположения образовательного учреждения, пути движения транспортных средств и детей (обучающихся, воспитанников).
2. Организация дорожного движения в непосредственной близости от образовательного учреждения с размещением соответствующих технических средств организации дорожного движения, маршруты движения детей и расположение парковочных мест.
3. Маршруты движения организованных групп детей от образовательного учреждения к стадиону, парку или спортивно-оздоровительному комплексу.
4. Пути движения транспортных средств к местам разгрузки/погрузки и рекомендуемые безопасные пути передвижения детей по территории образовательного учреждения.

### II. Информация об обеспечении безопасности перевозок детей специальным транспортным средством (автобусом).

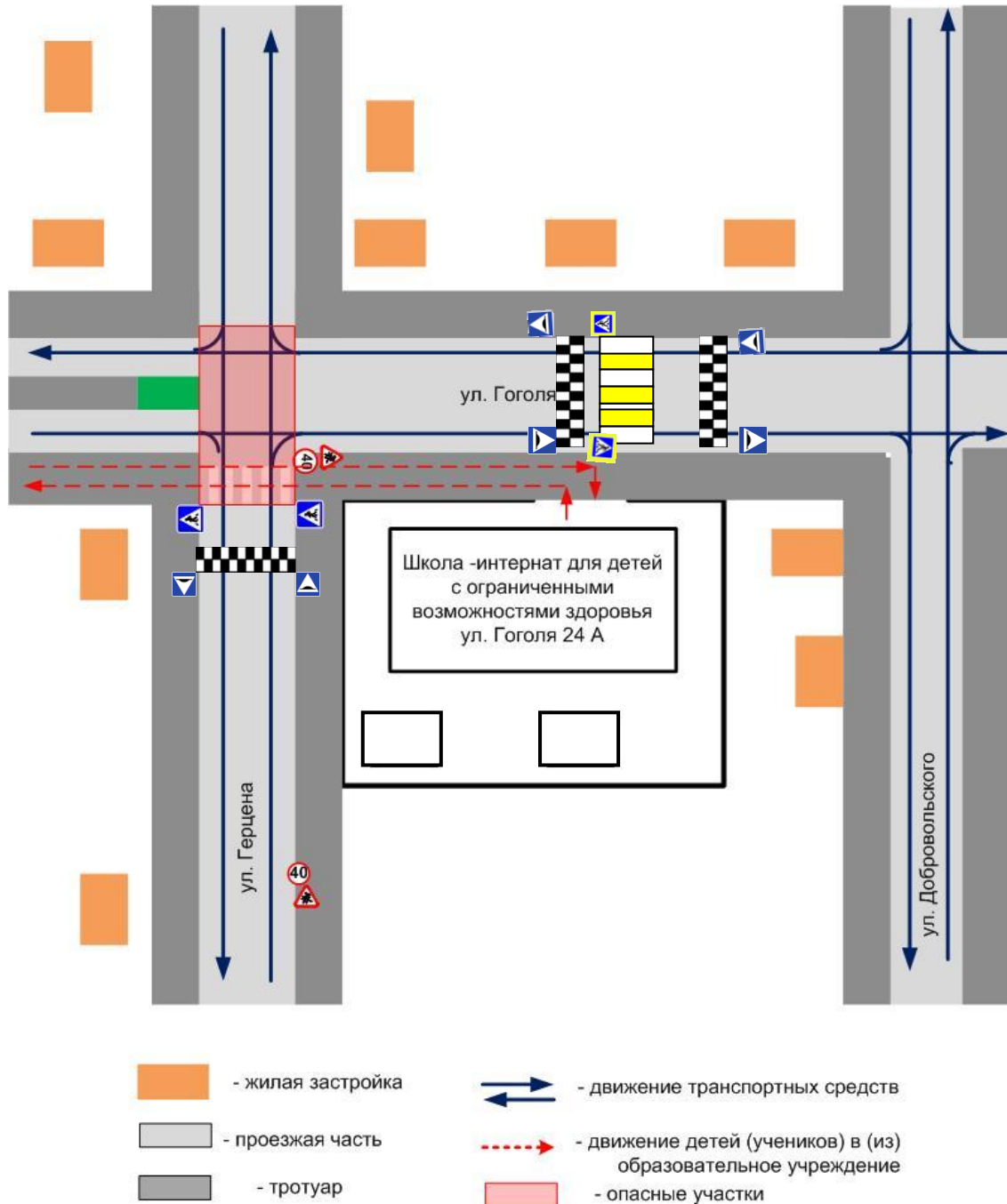
1. Общие сведения.
2. Безопасное расположение остановки автобуса у образовательного учреждения.

### III. Приложения

План-схема пути движения транспортных средств и детей (обучающихся, воспитанников) при проведении дорожных ремонтно-строительных работ вблизи образовательного учреждения

## I. План-схемы образовательного учреждения

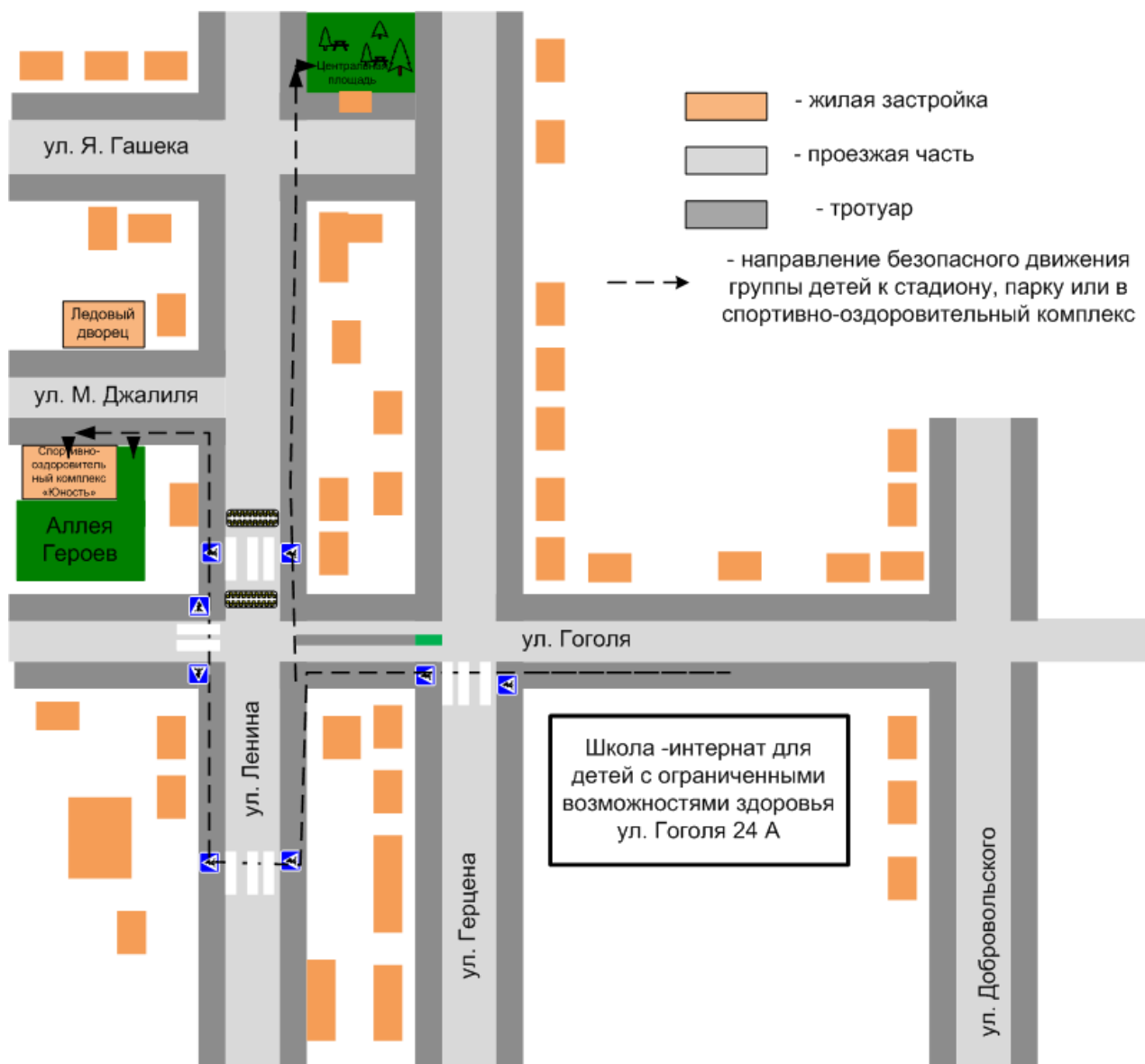
### 1. Район расположения образовательного учреждения, пути движения транспортных средств и детей (обучающихся, воспитанников)



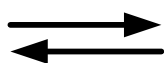
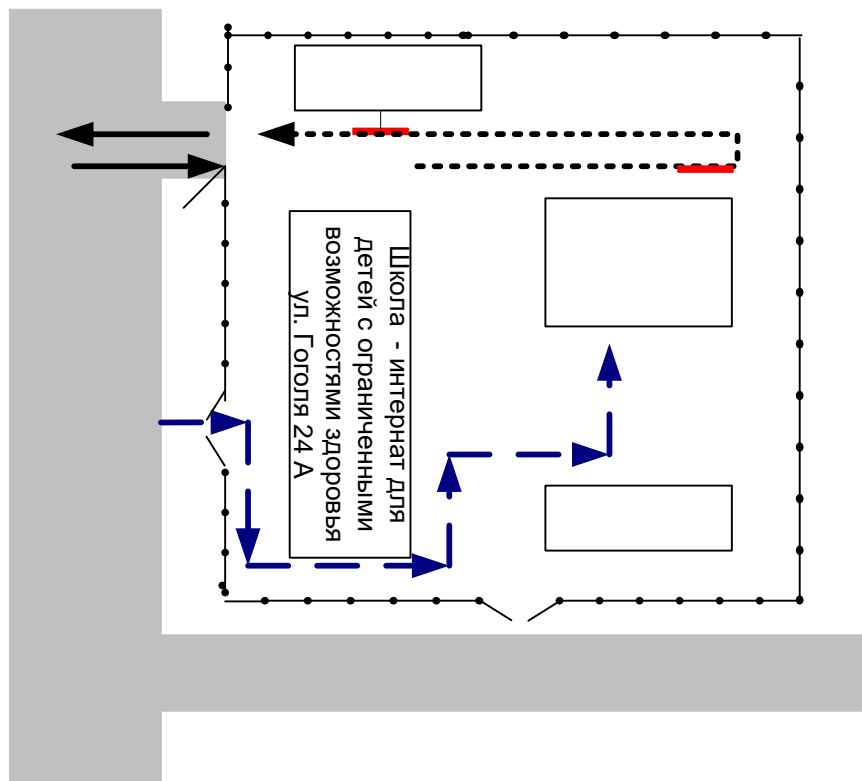
**2. Схема организации дорожного движения в непосредственной близости от образовательного учреждения с размещением соответствующих технических средств организации дорожного движения, маршрутов движения детей и расположения парковочных мест**



### 3. Маршруты движения организованных групп детей от образовательного учреждения к стадиону, парку или спортивно-оздоровительному комплексу



#### 4. Пути движения транспортных средств к местам разгрузки/погрузки и рекомендуемые безопасные пути передвижения детей по территории образовательного учреждения



- въезд/выезд грузовых транспортных средств



- движение грузовых транспортных средств по территории образовательного учреждения



- движение детей и подростков на территории образовательного учреждения



- место разгрузки/погрузки



## II. Информация об обеспечении безопасности перевозок детей специальным транспортным средством (автобусом).

### 1. Общие сведения

Марка Peugeot

Модель Boxer

Государственный регистрационный знак У 114 АН 116 RUS

Год выпуска 2013 Количество мест в автобусе 22

Соответствие конструкции требованиям, предъявляемым к школьным автобусам соответствует

### 1. Сведения о водителе автобуса

Фамилия, имя, отчество, телефон	Дата принятия на работу	Стаж вождения ТС категории D	Дата предстоящего медицинского осмотра	Период проведения стажировки	Сроки повышения квалификации	Допущенные нарушения ПДД / в том числе через «Глонас»
Лукин Николай Александрович	12.09.2018	15 лет	-	-	-	-

### 2. Организационно-техническое обеспечение

1) Лицо, ответственное, за обеспечение безопасности дорожного движения (ФИО): \_\_\_\_\_

назначено \_\_\_\_\_,  
прошло аттестацию \_\_\_\_\_.

2) Организация проведения предрейсового медицинского осмотра водителя:

осуществляет Бугульминская ЦРБ  
(Ф.И.О. специалиста)

на основании \_\_\_\_\_  
действительного до \_\_\_\_\_.

3) Организация проведения предрейсового технического осмотра транспортного средства:

осуществляет \_\_\_\_\_

(Ф.И.О. специалиста)

на основании \_\_\_\_\_  
действительного до \_\_\_\_\_.

4) Дата очередного технического осмотра 20.12.2019

5) Место стоянки автобуса в нерабочее время 423234, г. Бугульма, ул. Гоголя д. 24 А

меры, исключающие несанкционированное использование выезд автобуса осуществляется по распоряжению администрации школы с отметкой времени выезда и прибытия в гараж в путевом листе.

6) Место ремонта и технического обслуживания автобуса 423234, г. Бугульма, ул. Гоголя д. 24 А

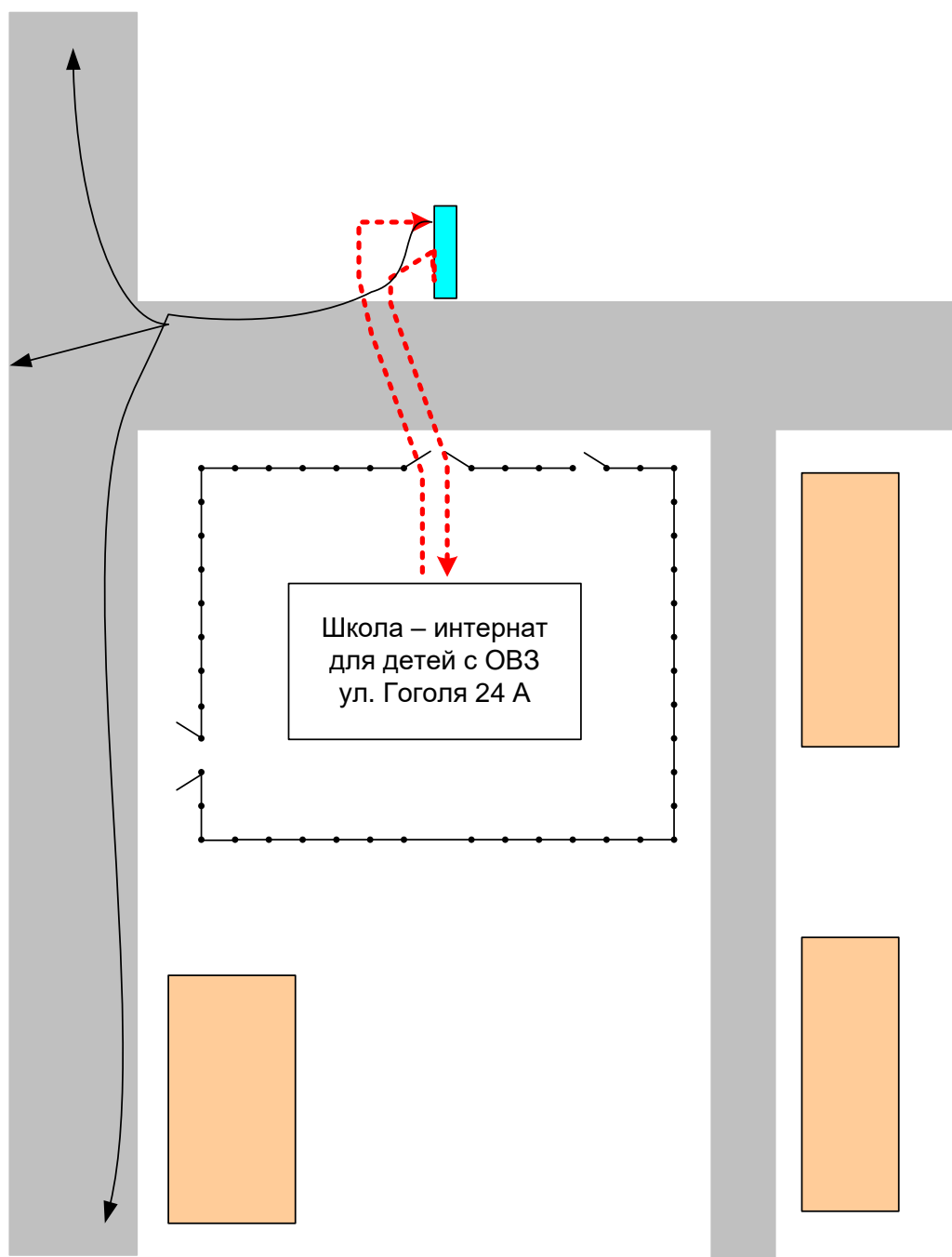
### **3. Сведения о владельце автобуса**




Юридический адрес владельца: 420111, г. Казань, ул. Кремлевская, д. 9

Фактический адрес владельца: 423234, г. Бугульма, ул. Гоголя д. 24 А

Телефон ответственного лица +7(855) 944-33-75

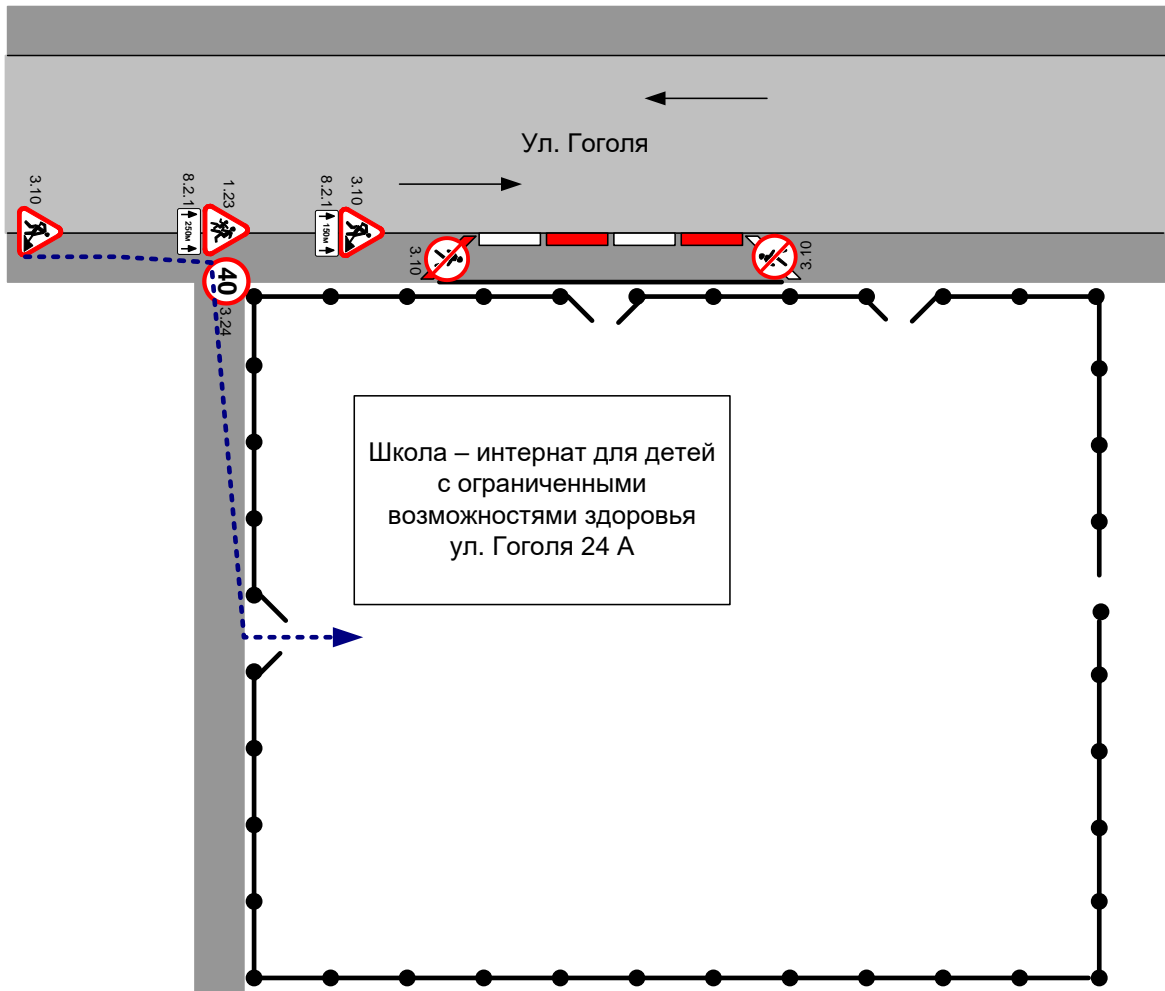
## 2. Безопасное расположение остановки автобуса у образовательного учреждения



-  - движение школьного автобуса
-  - движение детей и подростков к месту посадки/высадки
-  - место посадки/высадки детей и подростков

## Приложение

### План-схема пути движения транспортных средств и детей (обучающихся, воспитанников) при проведении дорожных ремонтно-строительных работ вблизи образовательного учреждения



- ▶ - направление движения транспортного потока
- - -▶ - рекомендуемое направление движения детей (учеников)